

ITEM	QUANTIDADE	PERFIL	DIMENSÕES	COMPRIMENTO	PESO UNITÁRIO	PESO TOTAL	ÁREA DE PINTURA
	1		Treliça		139,32	139,32	16,09
1	1		90 x 40 x 2	1139	2,92	2,92	0,37
2	1		90 x 40 x 2	1056	2,71	2,71	0,38
3	1		90 x 40 x 2	1085	2,78	2,78	0,35
4	1		90 x 40 x 2	1118	2,87	2,87	0,36
5	1		90 x 40 x 2	1156	2,97	2,97	0,38
6	1		90 x 40 x 2	1198	3,07	3,07	0,39
7	1		90 x 40 x 2	1244	3,19	3,19	0,41
8	1		90 x 40 x 2	1293	3,32	3,32	0,42
9	1		90 x 40 x 2	1404	3,06	3,06	0,46
10	1		90 x 40 x 2	1432	3,68	3,68	0,47
11	1		90 x 40 x 2	1461	3,75	3,75	0,48
12	1		90 x 40 x 2	1593	4,09	4,09	0,52
13	1		90 x 40 x 2	340	0,87	0,87	0,11
14	1		90 x 40 x 2	376	0,96	0,96	0,12
15	1		90 x 40 x 2	452	1,16	1,16	0,14
16	1		90 x 40 x 2	527	1,35	1,35	0,17
17	1		90 x 40 x 2	603	1,54	1,54	0,19
18	1		90 x 40 x 2	678	1,74	1,74	0,22
19	1		90 x 40 x 2	754	1,93	1,93	0,24
20	1		90 x 40 x 2	829	2,13	2,13	0,27
21	1		90 x 40 x 2	905	2,32	2,32	0,29
22	1		90 x 40 x 2	987	2,53	2,53	0,32
23	1		90 x 40 x 2	1065	2,73	2,73	0,35
24	1		90 x 40 x 2	1141	2,93	2,93	0,37
25	1		90 x 40 x 2	1277	3,28	3,28	0,42
26	1		100 x 40 x 2,25	12405	37,80	37,80	4,34
29	1		100 x 40 x 2,25	12370	37,70	37,70	4,33

ITEM	QUANTIDADE	PERFIL	DIMENSÕES	COMPRIMENTO	PESO UNITÁRIO	PESO TOTAL	ÁREA DE PINTURA
	13		Terças		16,35	212,55	7,28
27	1		100 x 50 x 2,25	5270	16,05	16,05	0,41
28	1		100 x 50 x 2,65	100	0,30	0,30	0,15

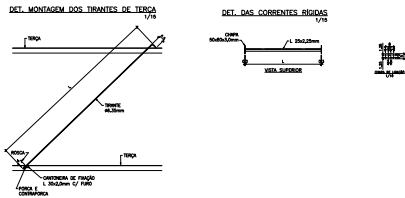
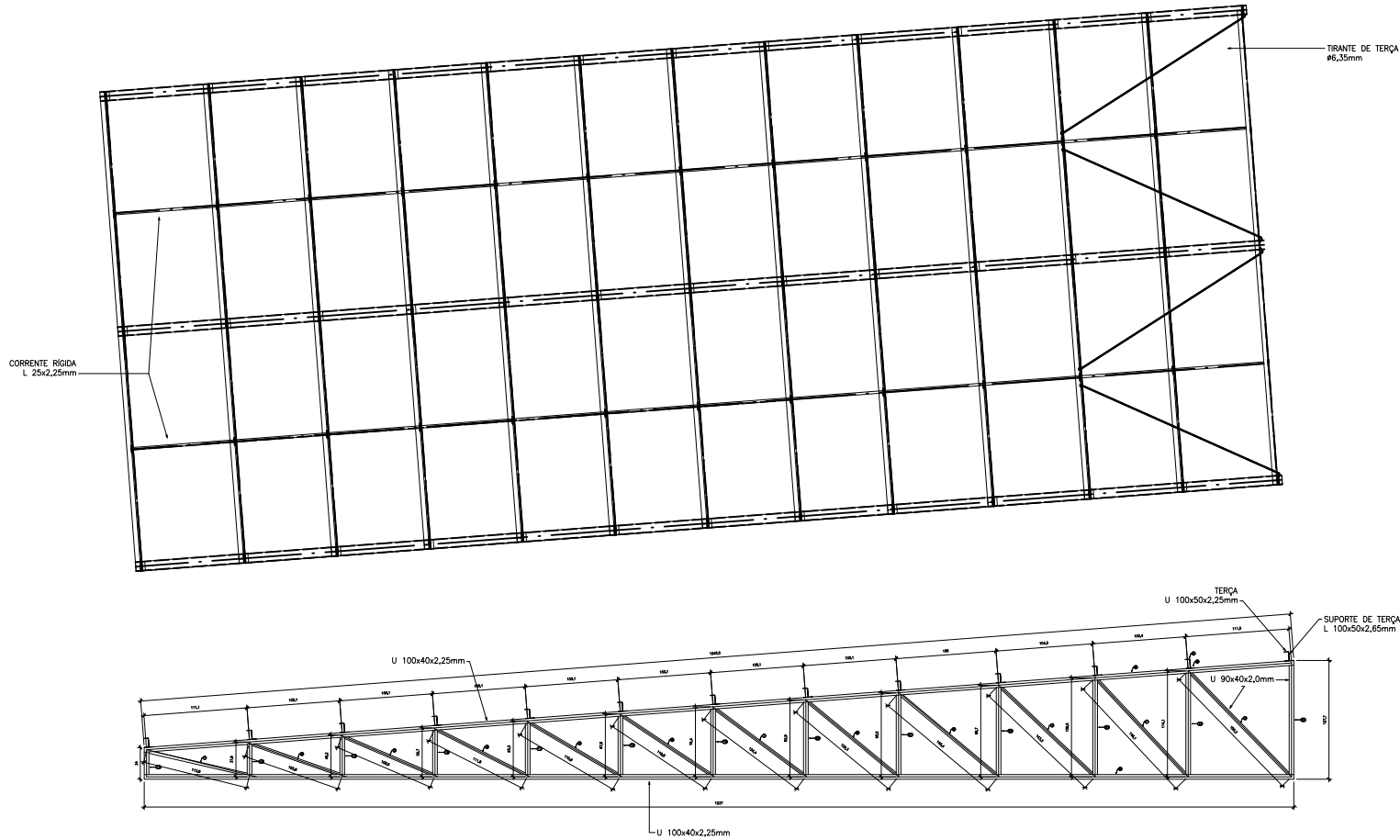
PESO TOTAL CONSIDERANDO TODA A ESTRUTURA (3 TRELIÇAS + 13 TERÇAS)	630,51 kgf
ÁREA DE PINTURA CONSIDERANDO TODA A ESTRUTURA (3 TRELIÇAS + 13 TERÇAS)	55,55 m2

ESPECIFICAÇÕES DE MATERIAIS:

Perfis, chapas e chumbadores em aço carbono padrão ASTM A36, com tensão de escoamento mínimo de 250 MPa.

Todas as peças pintadas com primer anticorrosivo, em duas demãos, e acabamento em duas demãos de tinta esmalte.

Todas as soldas de filete, eletrodo E70XX, com perna mínima de 5mm, ao longo de todo o comprimento de contato entre os perfis. Após a solda, fazer o retoque da pintura.



UNIVERSIDADE FEDERAL DE SANTA MARIA
PRÓ-REITORIA DE INFRAESTRUTURA
COORDENADORIA DE OBRAS E MANUTENÇÃO

DATA:
Agosto 2024

REVISÃO:

ESCALA:
s/ esc

PROJETO: CCS - Prédio Curso Odontologia
Reforma e Execução Telhado Sul e Plataforma para Reservatórios

PRANCHA:
Estrutura metálica do telhado

RESP. TÉCNICO: Eng. Vinicius Kuchinski
SIAPE: 1267398 CREA-RS: 203262

PRÉDIO N°:
26 - F

PRANCHA N°:

09